

## COVID-19 kriisi mõju uuring vabäühendustele

Uuringu peamine eesmärk on kirjeldada COVID-19 kriisi mõju ulatust vabäühendustele.

Uuringu alaeesmärgid:

1. Kirjeldada kriisi mõju vabäühenduste majandustegevusele;
2. Kirjeldada abi- ja toetusmeetmete kasutamist ühenduste hulgas;
3. Uurida ühenduste võimekust uues olukorras kohaneda;
4. Uurida seoseid ühenduste tegevusvaldkondade ja tegevuspiirkondade ning kriisiga hakkamasaamise vahel.

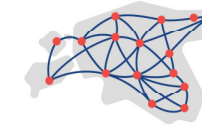
### Uuritavad ja andmete kogumine

- Uuring viidi läbi veebiküsitluse vormis perioodil 01.-15.06.2020.
- Ankeet koosnes 29 küsimusest;
- Küsitlusele oli võimalik vastata eesti ja vene keeles;
- Ankeedi täitmiseks kulus keskmiselt 8 minutit;
- Küsimustiku täitis lõpuni 84% vastajatest;

### Uuringu valim:

- Meili teel edastatud üleskutsele vastanud (n=57);
- Sotsiaalmeedias jagatud üleskutsele vastanud (n=315).

Kokku vastas küsimustikule 372 vabäühendust. Andmete puhastamise järel kaasati uuringusse andmed 347 vabäühenduse kohta.

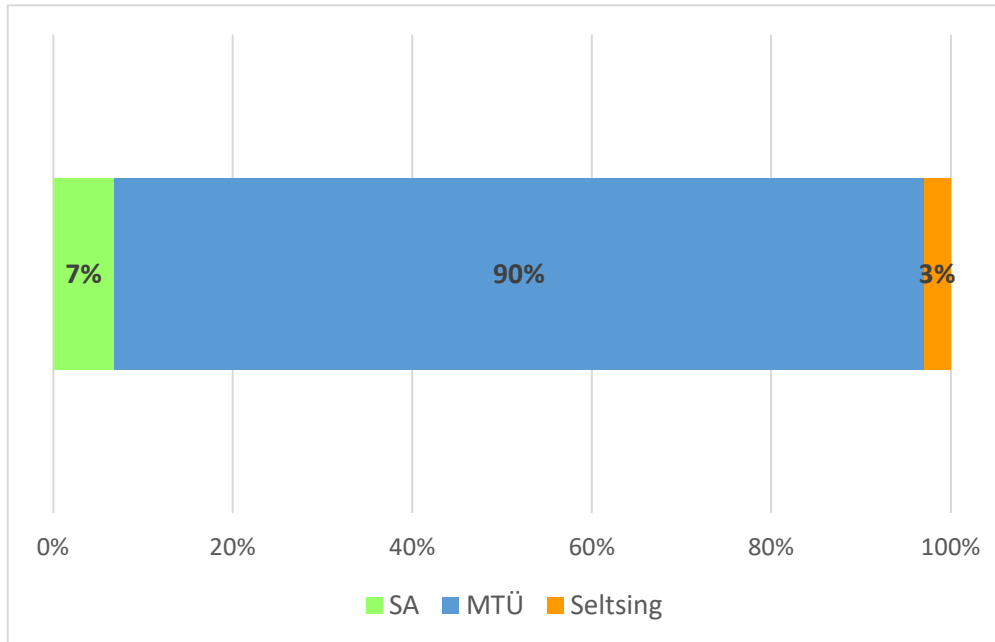


## Ankeedi küsimused

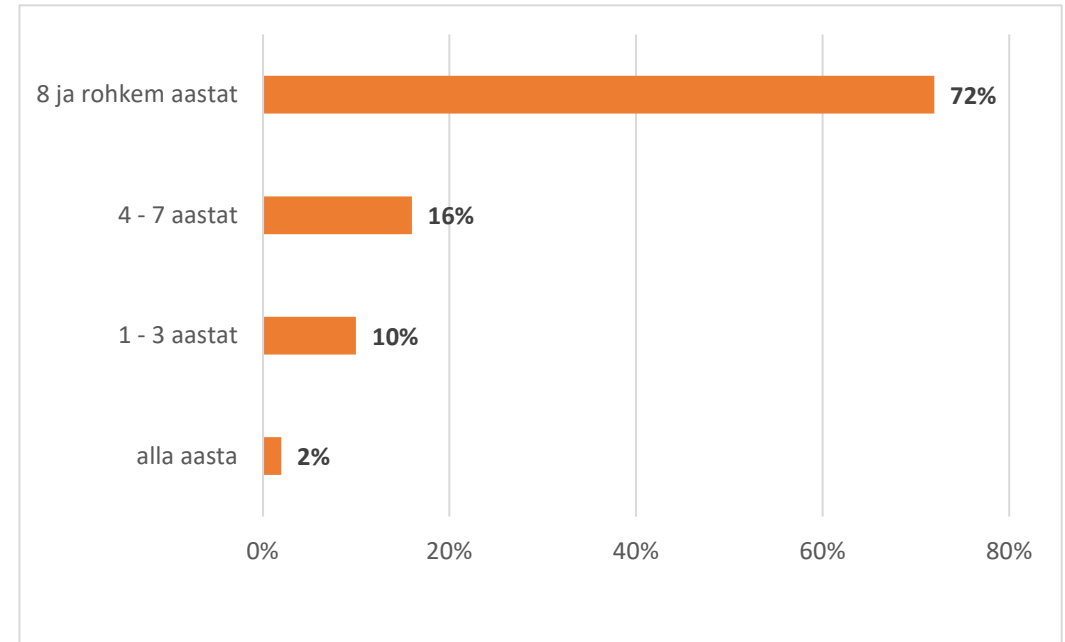
1. Ühenduse tegutsemisvorm.
2. Ühenduse peamine tegevusala.
3. Kui kaua on ühendus tegutsenud.
4. Kas ühenduse tegevus on COVID-19 tingitud kriisi tõttu olnud peatunud perioodil 12. märts - 31. mai 2020?
5. Kui kauaks oli ühenduse tegevus COVID-19 tingitud kriisi tõttu peatunud?
6. Kas COVID-19 tingitud kriisi tõttu planeeritakse ühenduse likvideerimist?
7. Töötajate ja vabatahtlike arv ühenduses.
8. Millise lepinguga olid vabauhenduse töötajate töösuhted registreeritud seisuga 01. märts 2020?
9. Kas ühenduses on töötajaid või vabatahtlikke, kes on teistest riikidest pärit kodanikud? Täpsustage piirkond.
10. Kas ühenduses on tulnud COVID-19 kriisi tõttu töötajaid koondada?
11. Mis on hetkel ühenduse jaoks kõige kriitilisemad probleemid, millega on keeruline toime tulla?
12. Millised olid ühenduse tuluallikad seisuga 01. märts 2020?
13. Milline on COVID-19 kriisi mõju ühenduse viimase 3 kuu (märts-mai) tuludele võrreldes eelmise aasta sama perioodiga?
14. Kui suur oli ühingu viimase 3 kuu (märts-mai) tulude langus, eelmise aasta sama perioodiga võrreldes?
15. Prognoosige palun, millised on ühenduse järgmise 3 kuu (juuni-august) tulud eelmise aasta sama perioodiga võrreldes.
16. Kui pikaks perioodiks on ühendusel olemas rahalised vahendid, et maksta välja töötasud, katta püsikulud, tasuda laenu/liisingud?
17. Mitu protsenti moodustavad laenu- ja liisingukohustised ühenduse bilansimahust 31. mai 2020 seisuga?
18. Mitu protsenti moodustavad 31. mai 2020 seisuga ühenduse keskmisest aastakäibest klientidelt laekumata summad, edasimüümata toodete ja kaupade summad, hankijatele maksmata summa?
19. Kas ühendus on kasutanud või plaanib kasutada abimeetmeid ja toetusi?
20. Kui vastasite, et ühendus ei ole ühtegi toetusmeedet kasutanud või ei plaani kasutada, palun selgitage miks?
21. Milliseid toetus- või abimeetmeid on ühendus kasutanud või plaanib kasutada?
22. Kas eriolukorra tulemusel on ühendus leidnud alternatiivse lahenduse oma toodete või teenuste pakkumiseks või tulnud turule päris uue toote või teenusega?
23. Palun kirjeldage tehtud muudatusi või uuendusi ning täpsustage kas ühendus plaanib need muudatused osaliselt või täielikult säilitada ka peale eriolukorra lõppu?
24. Palun valige maakond, kus ühendus tegutseb.

## Vastajate jaotus

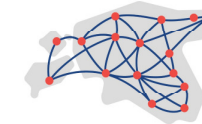
n=347



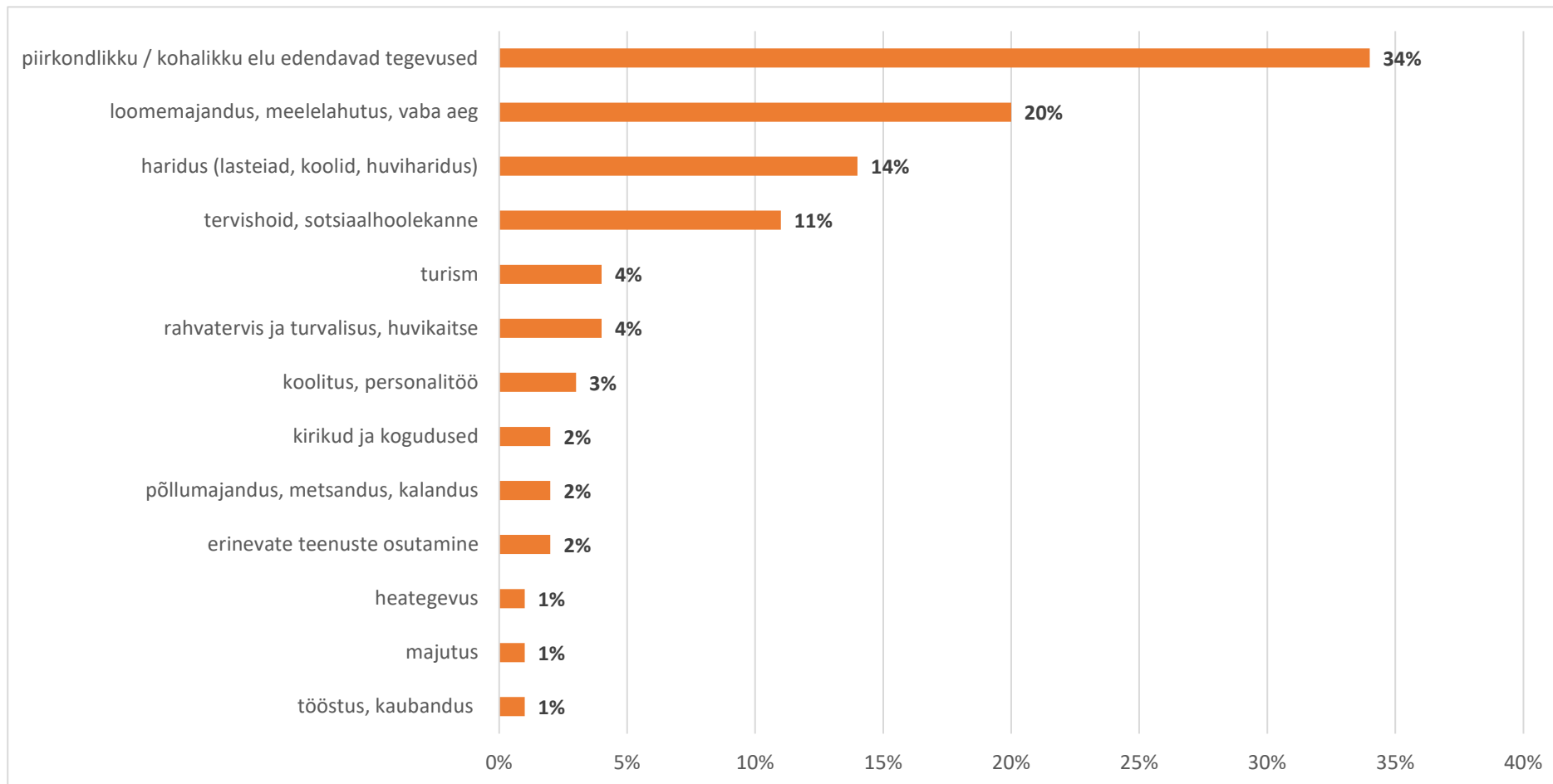
Joonis 1. Ankeedile vastanud ühendused tegutsemisvormi järgi



Joonis 2. Ankeedile vastanud ühendused tegutsemise aja järgi

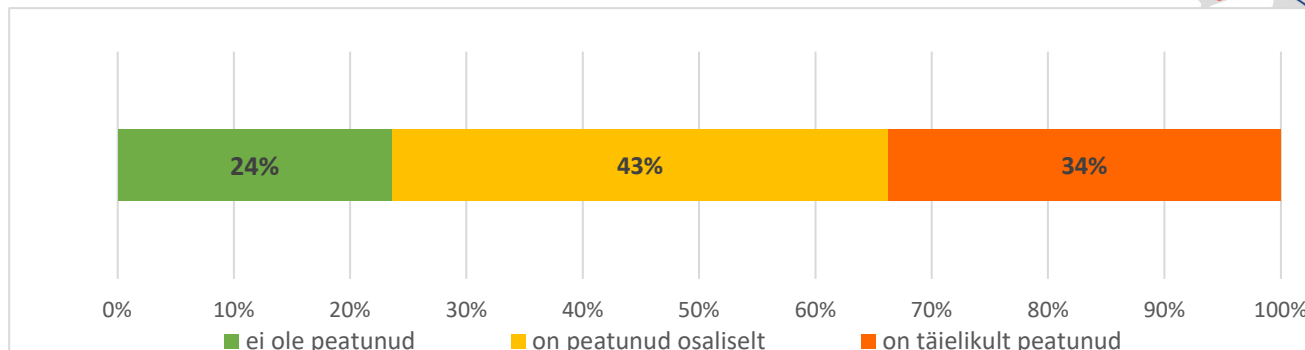


n=347

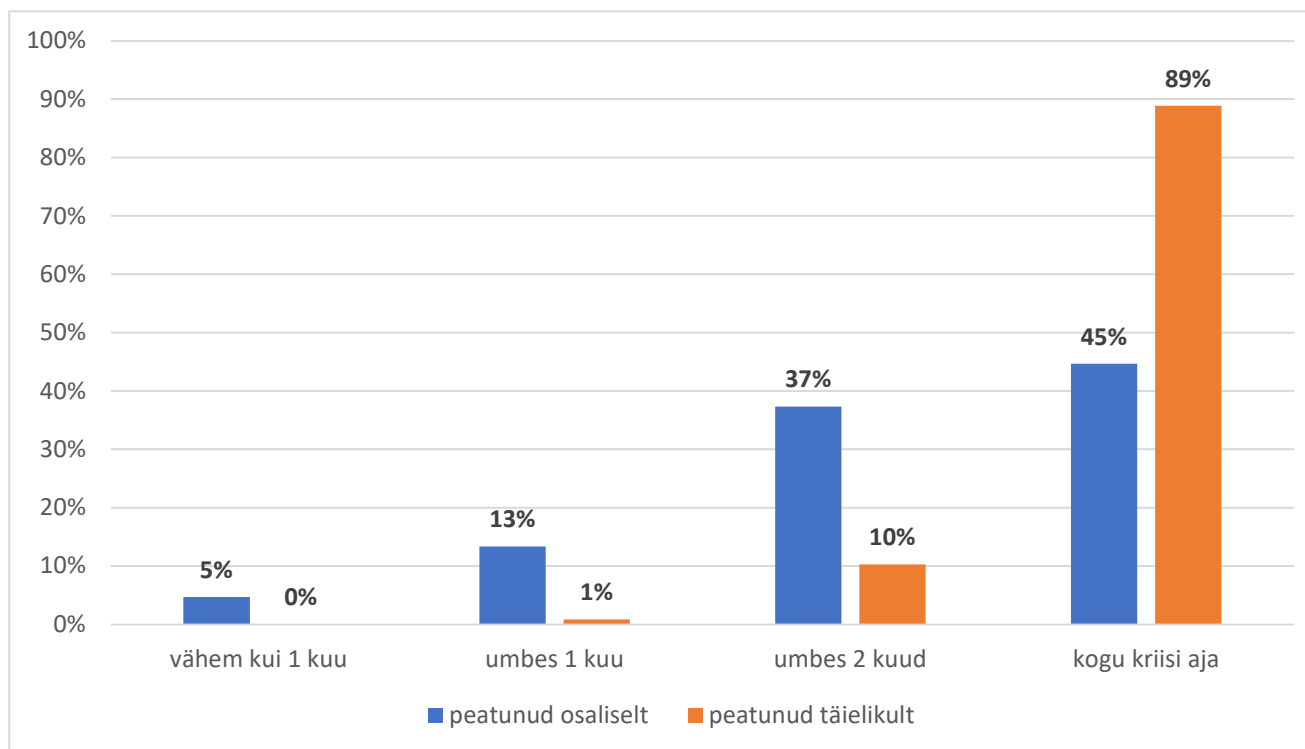


**Joonis 3.** Ankeedile vastanud ühendused peamise tegevusala järgi

n=347

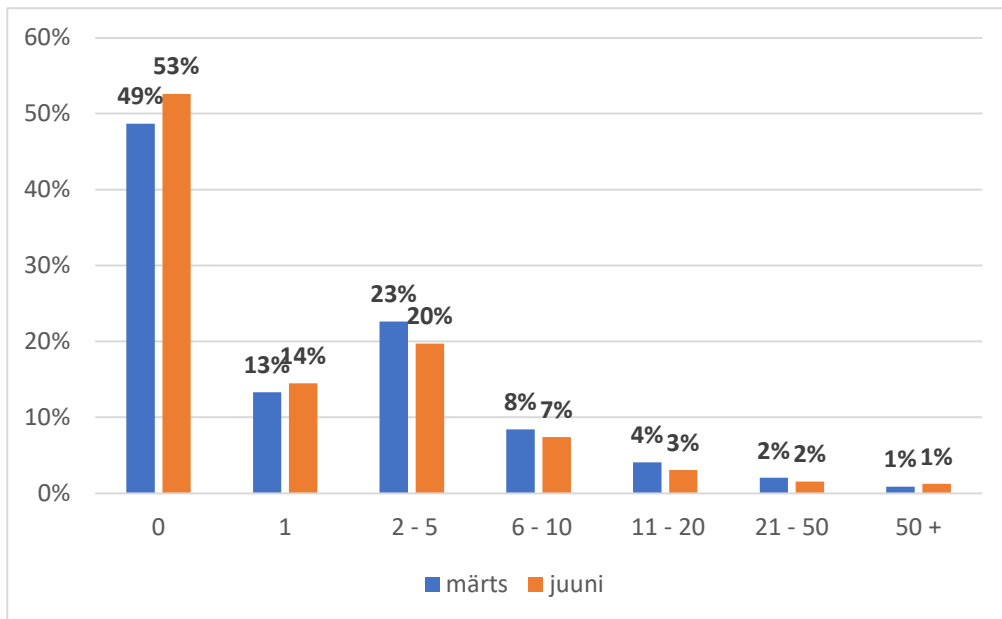


Joonis 4. Ühendused tegevuse peatumise järgi kriisi ajal

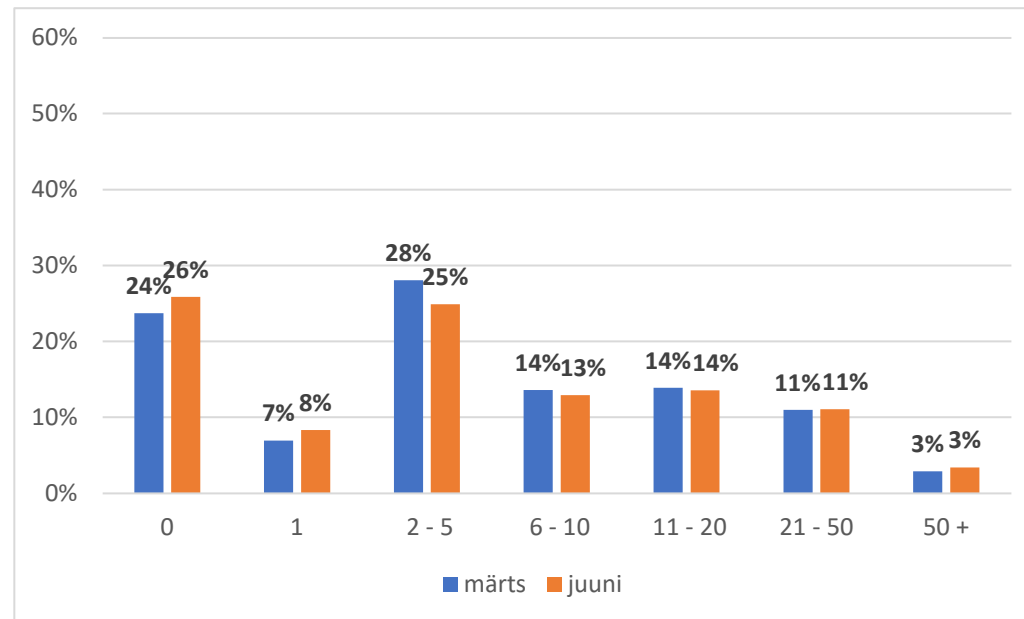


Joonis 5. Tegevuse osaliselt või täielikult peatanud ühenduste tegevuse peatumise pikkus kuudes kriisi ajal

n=347

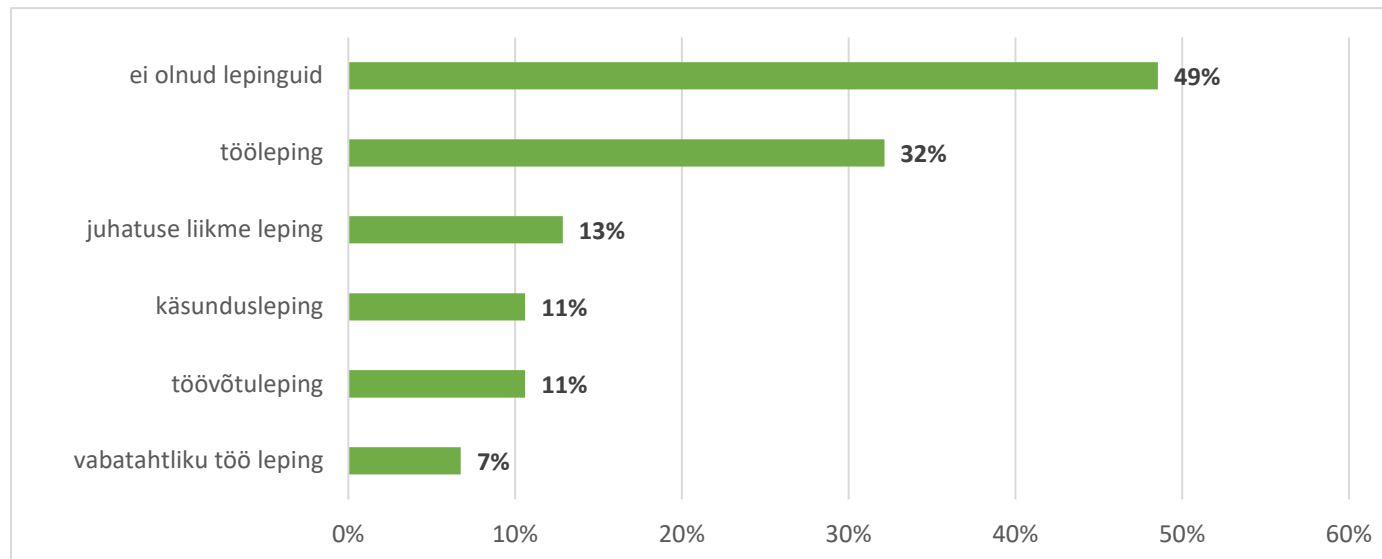
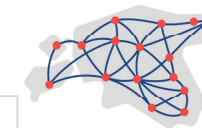


Joonis 6. Töötajate arv ühendustes 01. märtsi ja 01. juuni 2020 seisuga

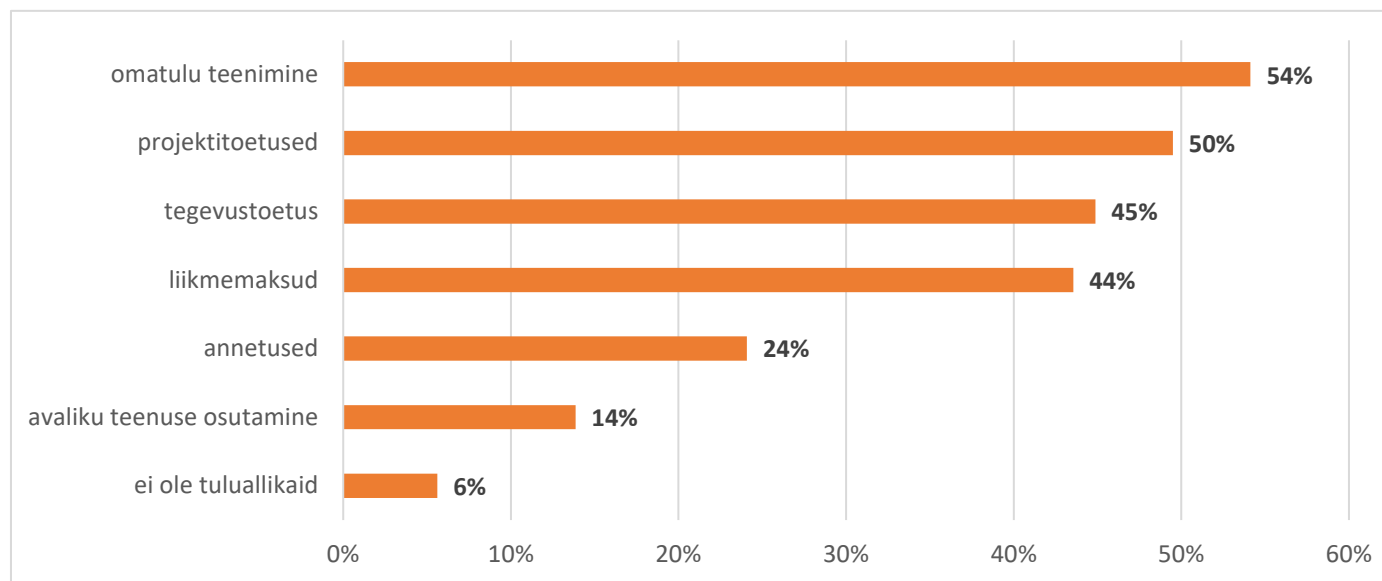


Joonis 7. Vabatahtlike arv ühendustes 01. märtsi ja 01. juuni 2020 seisuga

n=347

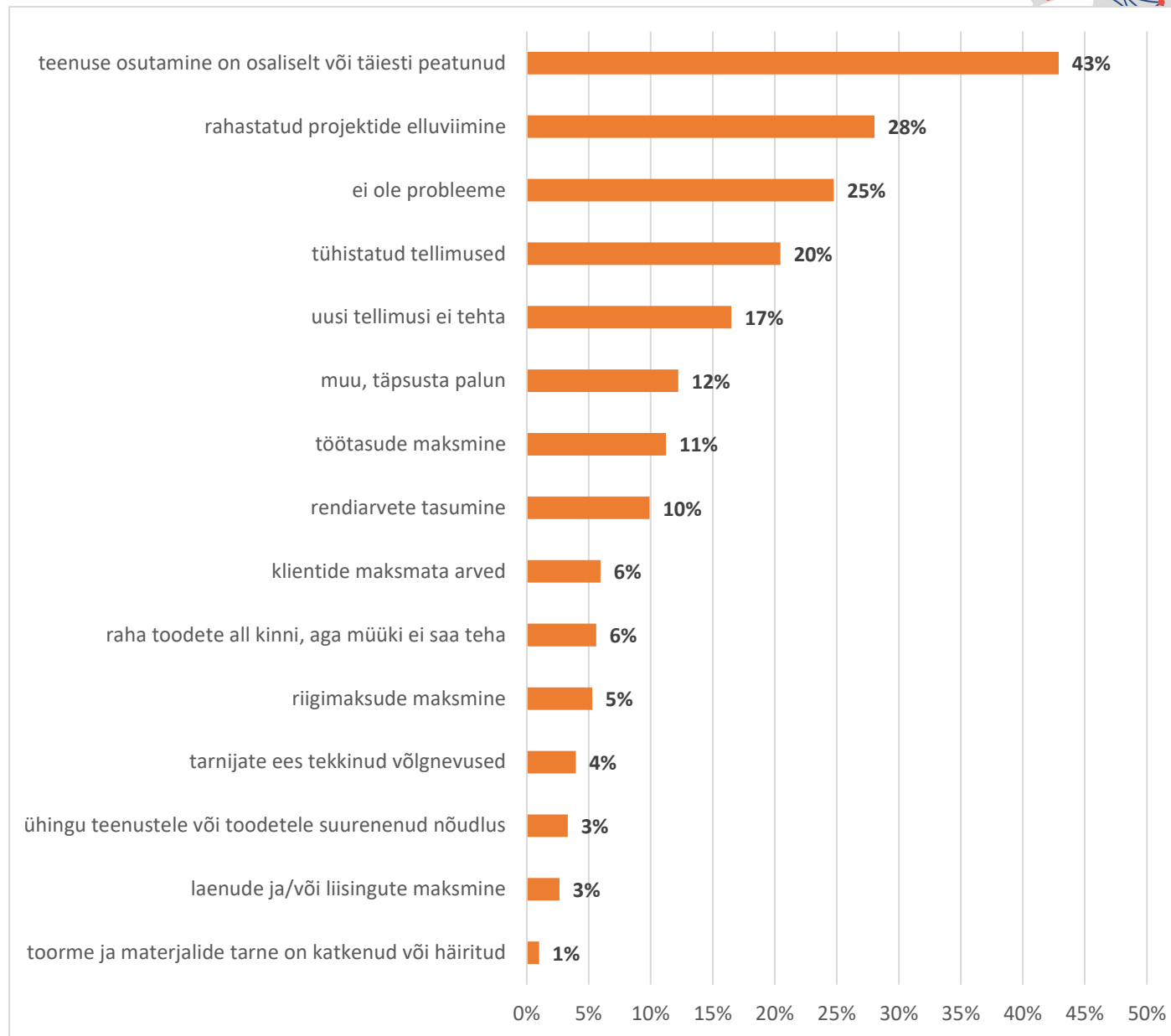


Joonis 8. Töösuhte vormid ühendustes 01. märtsi 2020 seisuga



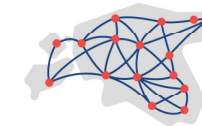
Joonis 9. Ühenduste tuluallikad 01. märtsi 2020 seisuga

n=347

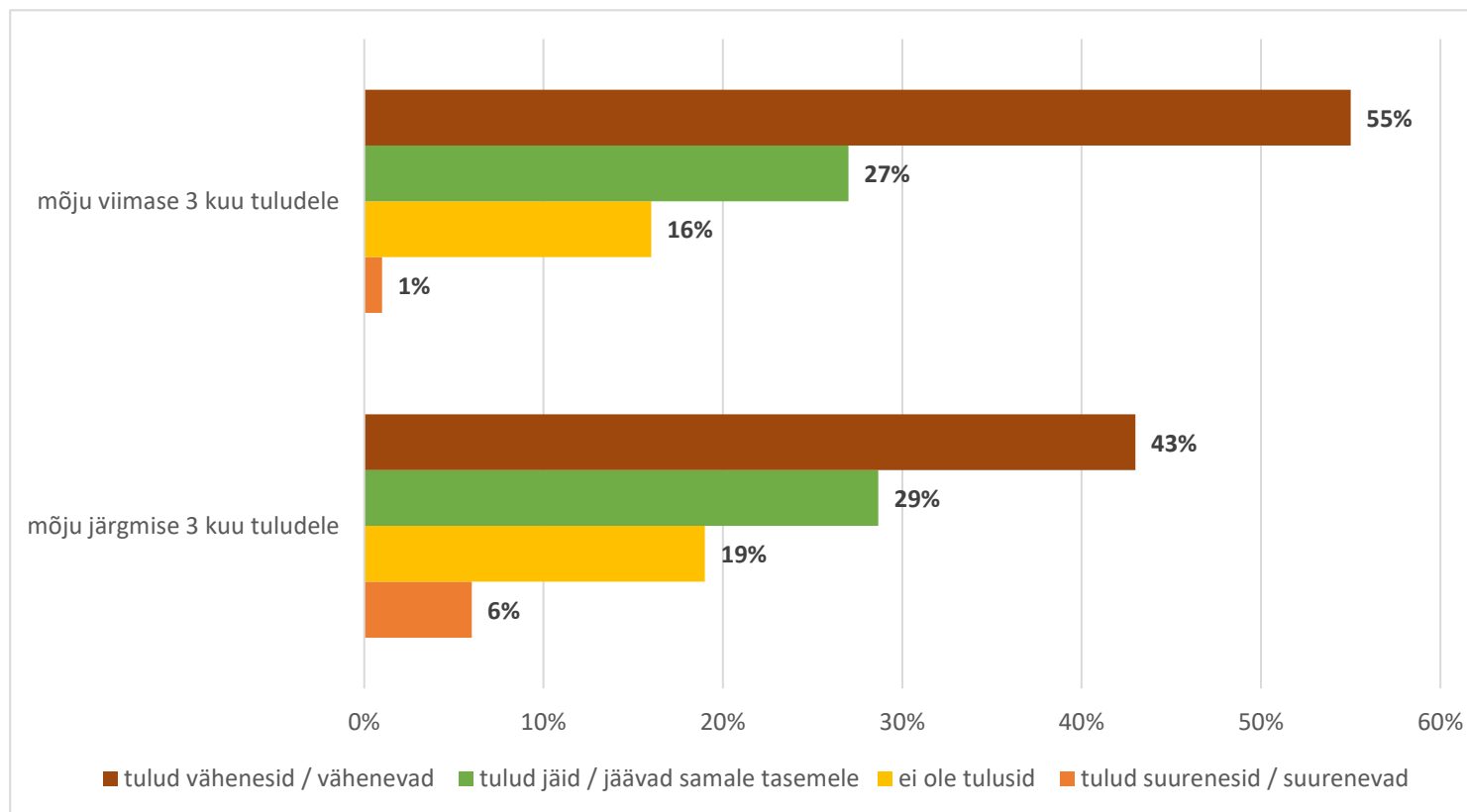


**Joonis 10.** Ühenduste jaoks kõige kriitilisemad probleemid, millega on kriisi tagajärjel keeruline toime tulla



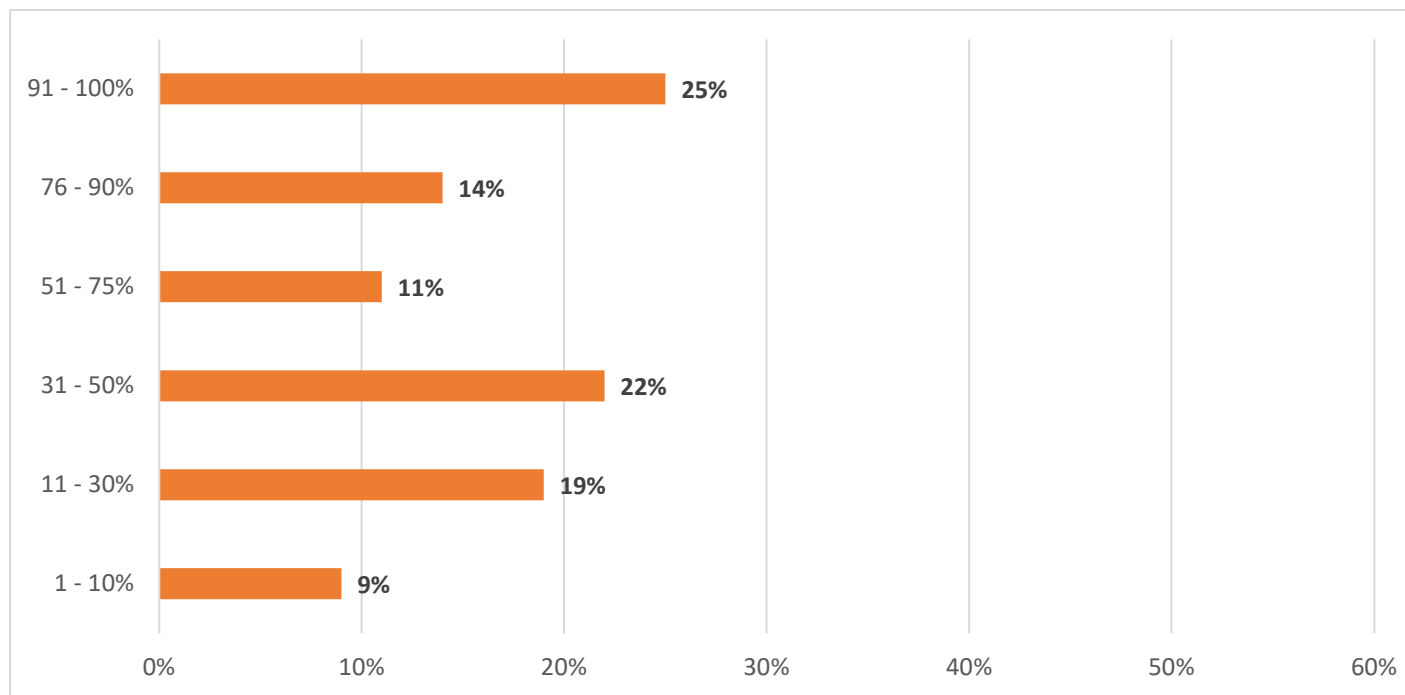


n=347

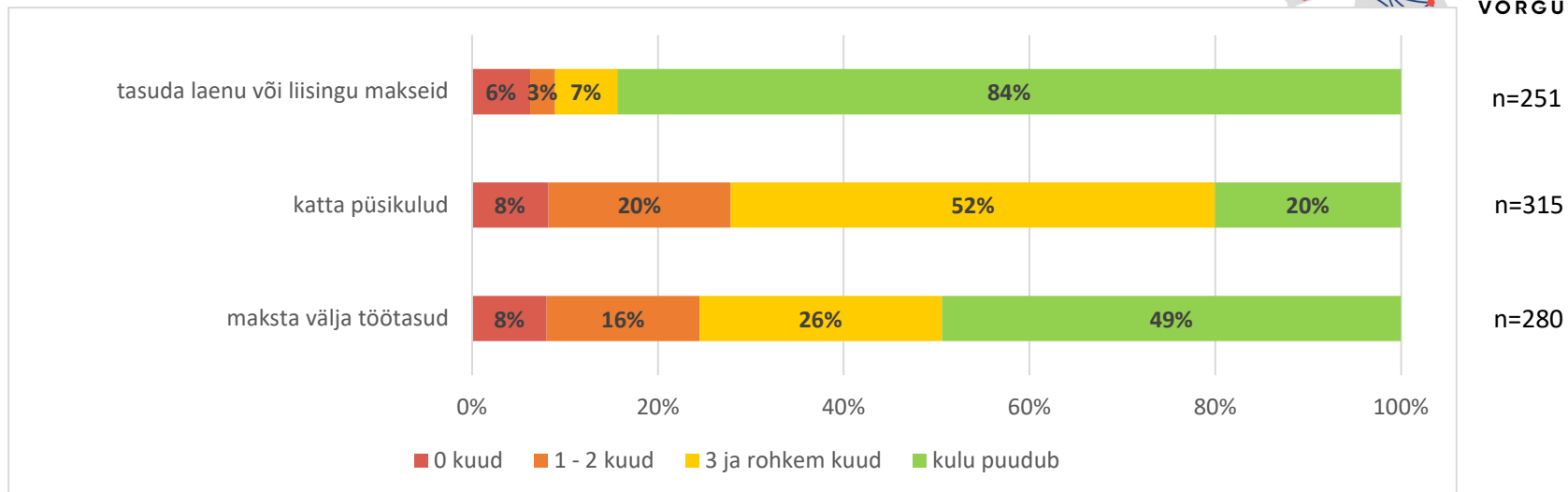


**Joonis 11.** COVID-19 kriisi mõju ühenduse viimase 3 kuu (märts-mai) tuludele ja järgmise 3 kuu (juuni-august) tulude prognoos eelmise aasta sama perioodiga võrreldes

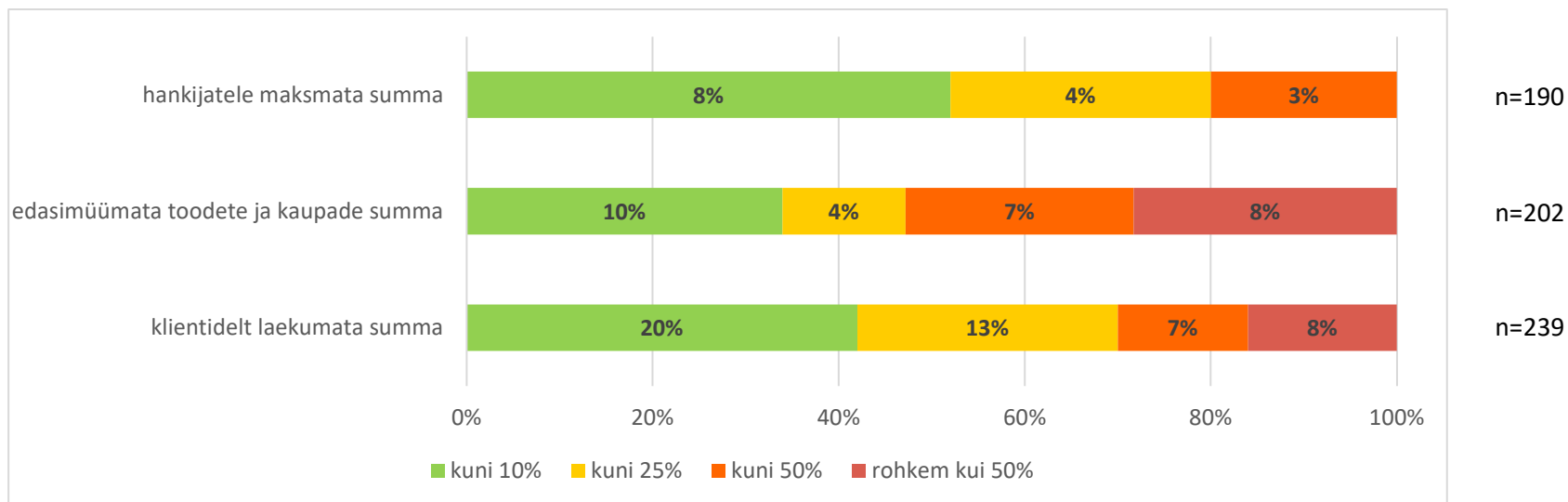
n=146



**Joonis 12.** Viimase 3 kuu tulude langus eelmise aasta sama perioodiga võrreldes

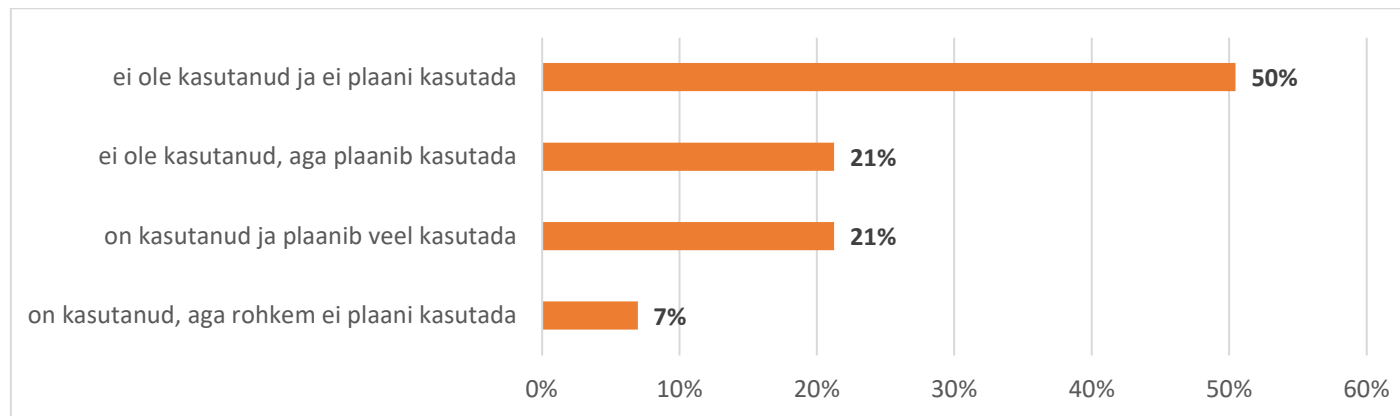


**Joonis 13.** Ühenduste võimekus maksta välja töötasud, katta püsikulud ja tasuda laenu/liisingu makseid



**Joonis 14.** Klientidelt laekumata summad, edasimüümata toodete ja kaupade all olev raha, võlad hankijatele 31. mai 2020 seisuga

n=315



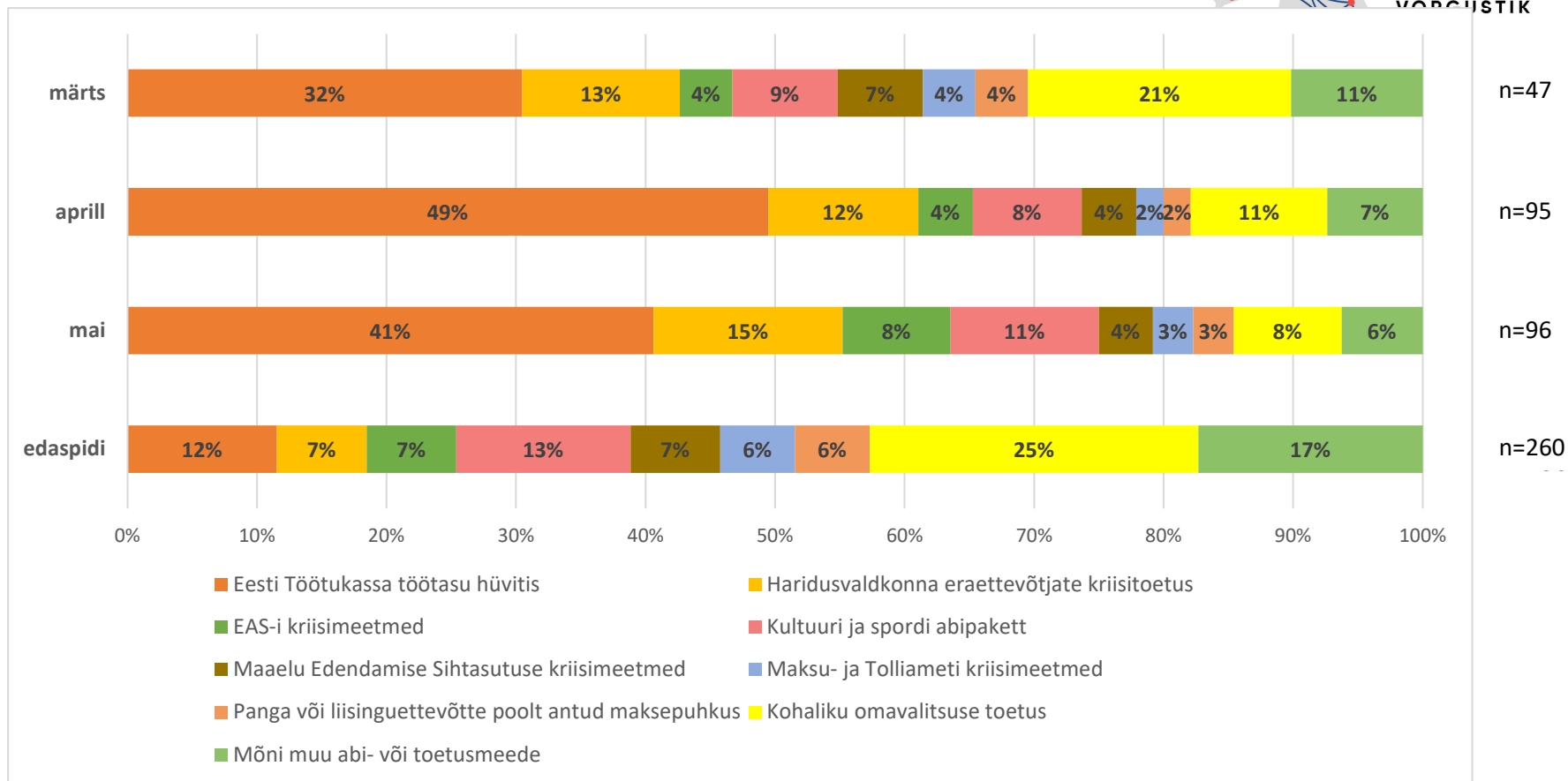
**Joonis 15.** Toetus- ja abimeetmete kasutamine ühenduste hulgas

Toetusi ja abimeetmeid ei ole kasutanud ja ei plaani kasutada **49,8%** vabaihendust, põhjused jaotuvad järgnevalt:

- **53%** ei kvalifitseerunud ühelegi meetmele;
- **26%** ei olnud vajadust;
- **3%** ei tea/ei osanud vastata

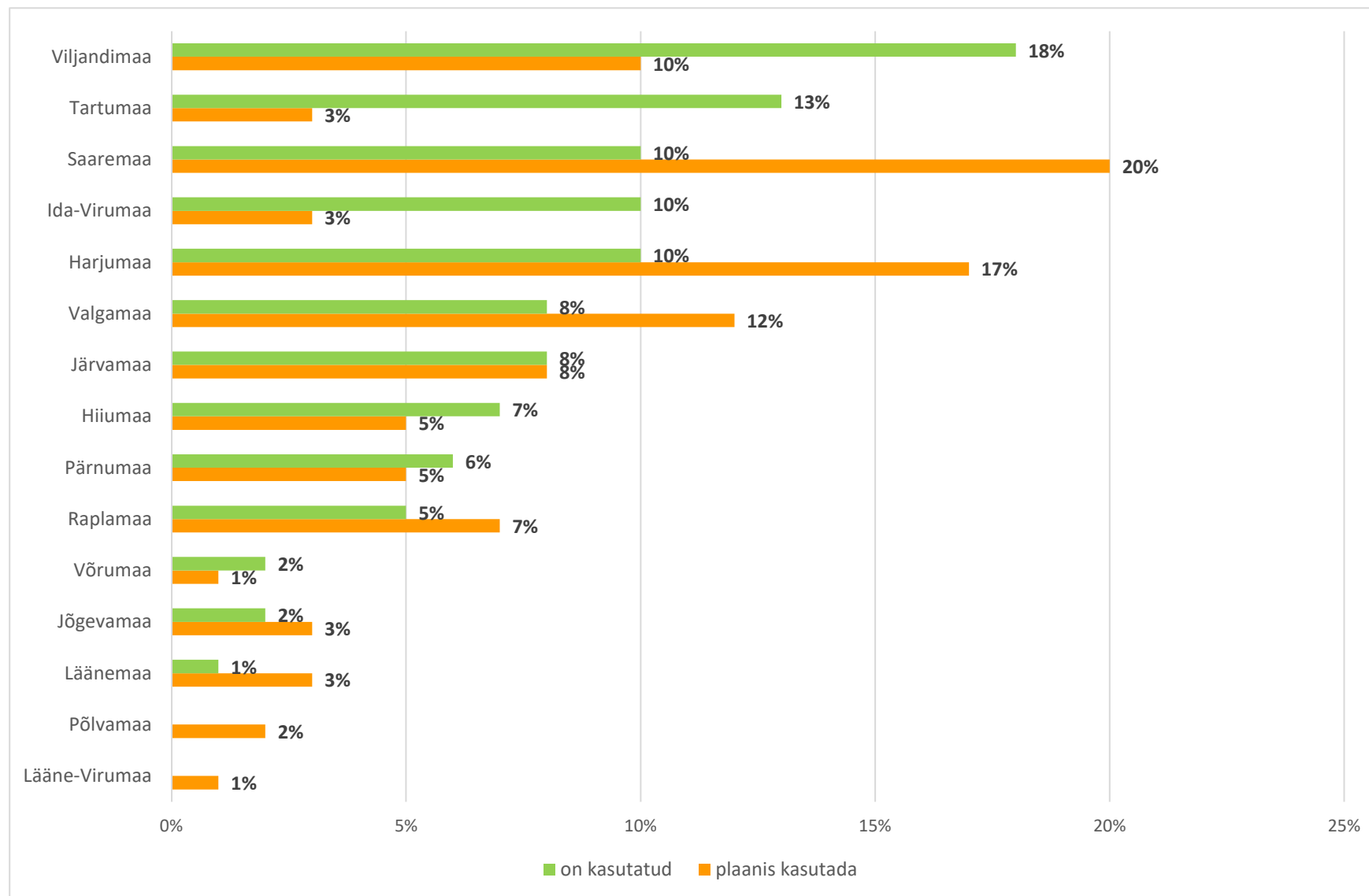
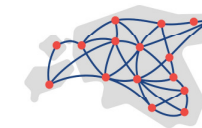
Erinevaid toetus- või abimeetmeid kasutati 238 korral perioodil 12. märts kuni 01. juuni.

Edaspidi soovitakse kasutada toetus- või abimeetmeid 260 korral sobiva meetme tekkides või nõuete leevendamises ühendustele.



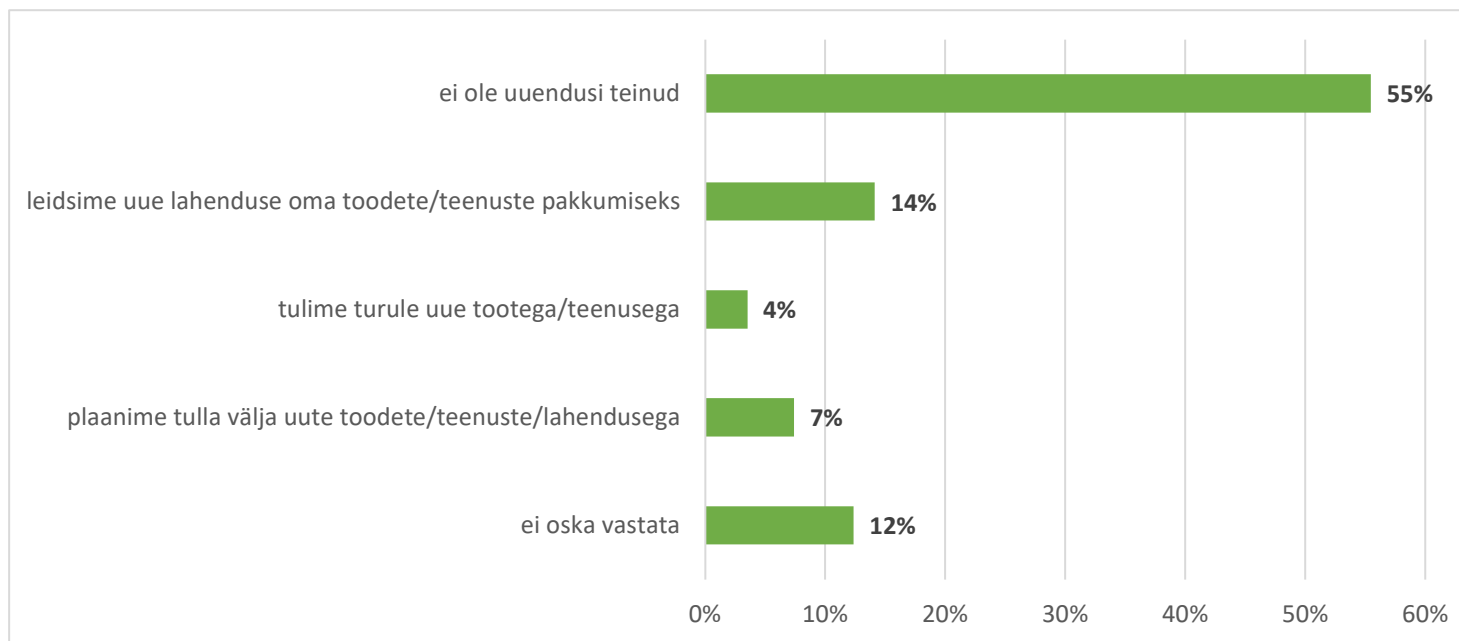
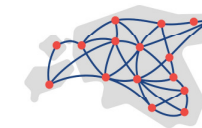
Joonis 16. Toetus- ja abimeetmete kasutamine kuude kaupa

n=158



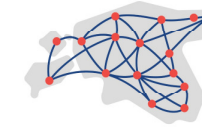
**Joonis 16.** Toetus ja abimeetmete kasutamise aktiivsus maakonna põhiselt

n=315



**Joonis 17.** Ühenduste avatus uutele lahendustele teenuste või toodete pakkumiseks

- ✓ Hakkasime pakkuma koolitusi kasutades veebilahendusi. Jätkame liikmete kohtumiste ja koosolekutega veebikeskkonnas. Pakkusime webinare, koolitus ja interaktiivseid arutelusid. Jätkame nende pakkumist ka eriolukorral ajal;
- ✓ Pakume koolitusi ja supervisioone online-teenustena ning oleme välja töötanud uusi teenuseid, mida saaks pakkuda ka peale eriolukorra lõppu;
- ✓ Koolituste kolimine e-platvormidele
- ✓ Osaliselt jätkame tugigruppide tööd distantsilt ka tulevikus;
- ✓ Elanikkonna koolitamiseks töötatud välja e-õppe meetodid, jätkatakse uuenduste sisseviimisega sh ka enne COVID-19 tavaolukorra kursustega vähendatud osalejate arvuga.

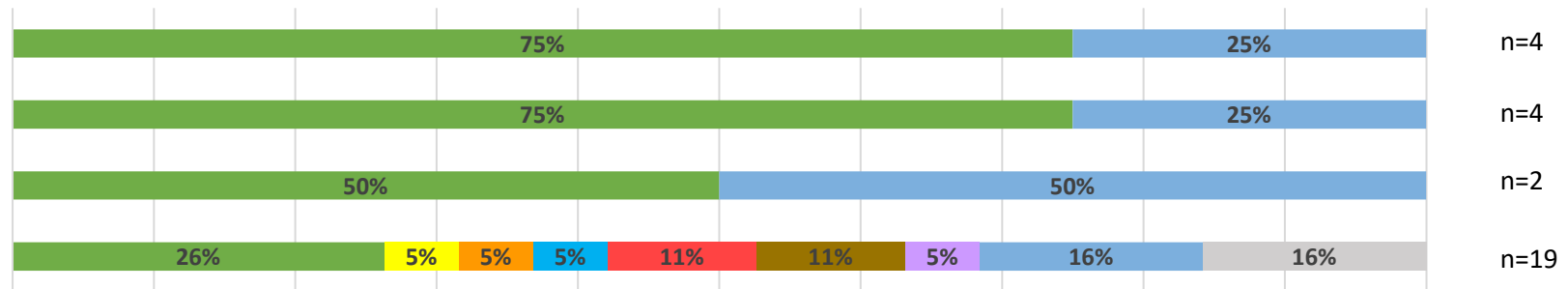


## Valdkonnad, kus COVID-19 kriisi mõju ühendustele on kõige suurem

### Tervishoid ja sotsiaalhoolekanne.

Peamine probleem: 45% ühendustest pidid tegevuse kriisi ajal osaliselt või täielikult peatama.

Tulubaas: omatulu teenimine, tegevustoetused, avalike teenuste leping, projektitoetused. Tulud vähenesid 40% ühendustel enam kui 75% ulatuses.



**Joonis 18.** Toetus- ja abimeetmete kasutamine ühenduste hulgas, kelle peamine tegevusala on tervishoid ja sotsiaalhoolekanne



